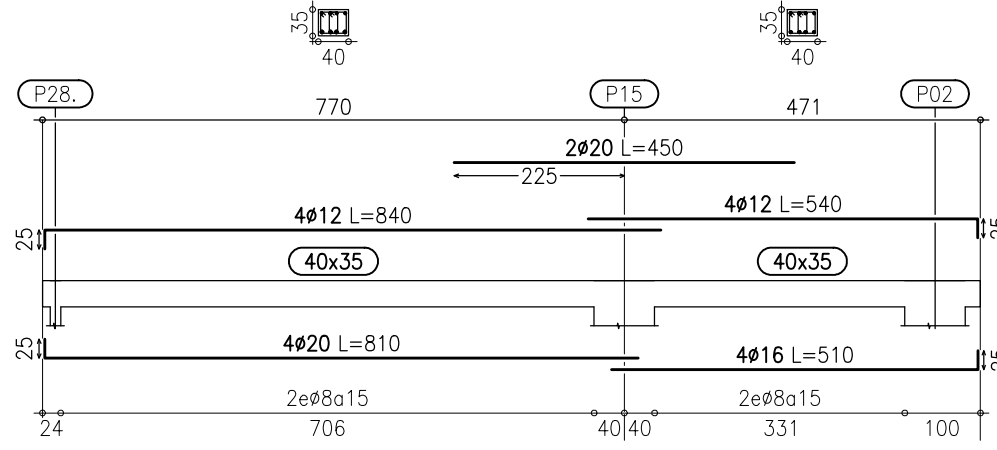
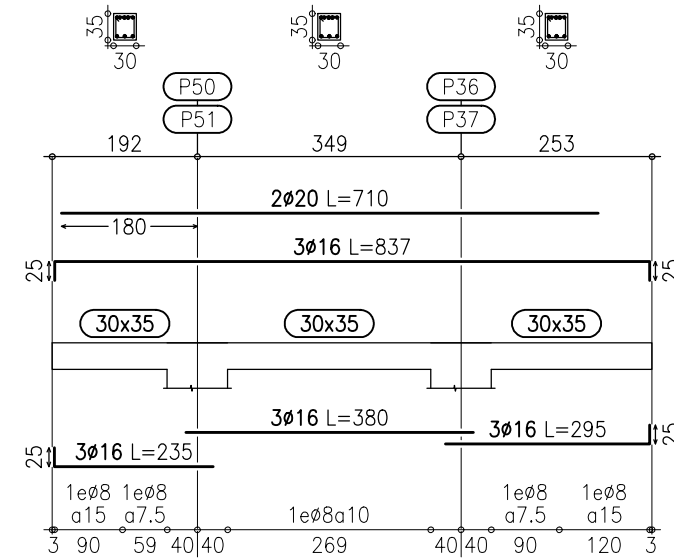
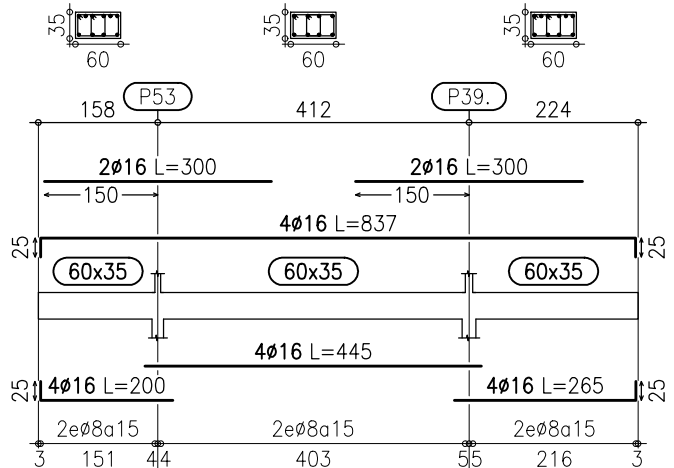


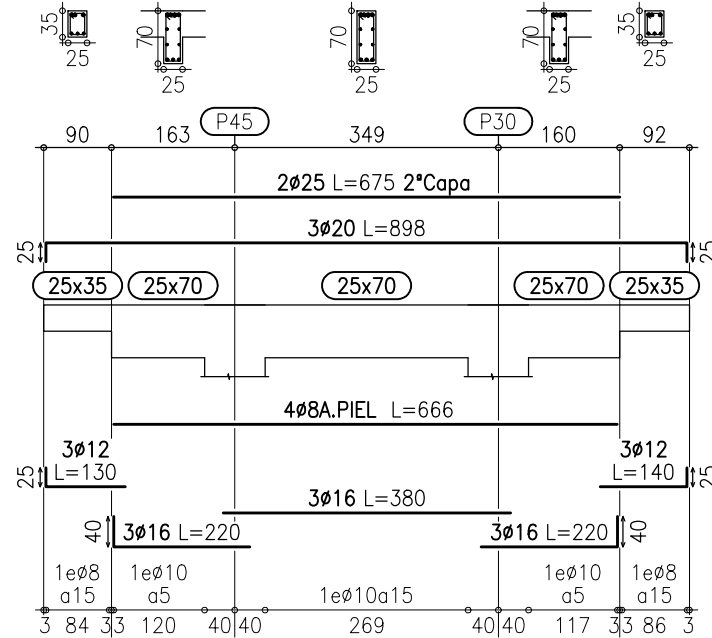
PORTICO-2.1

PORTICO-2.3  
PORTICO-2.4

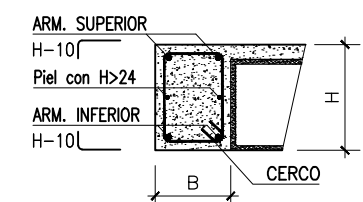
PORTICO-2.5



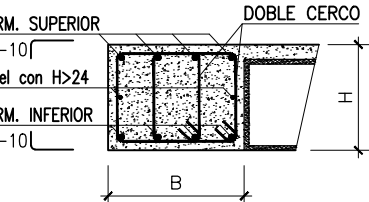
PORTICO-2.2



SECC. GENERAL ZUNCHO



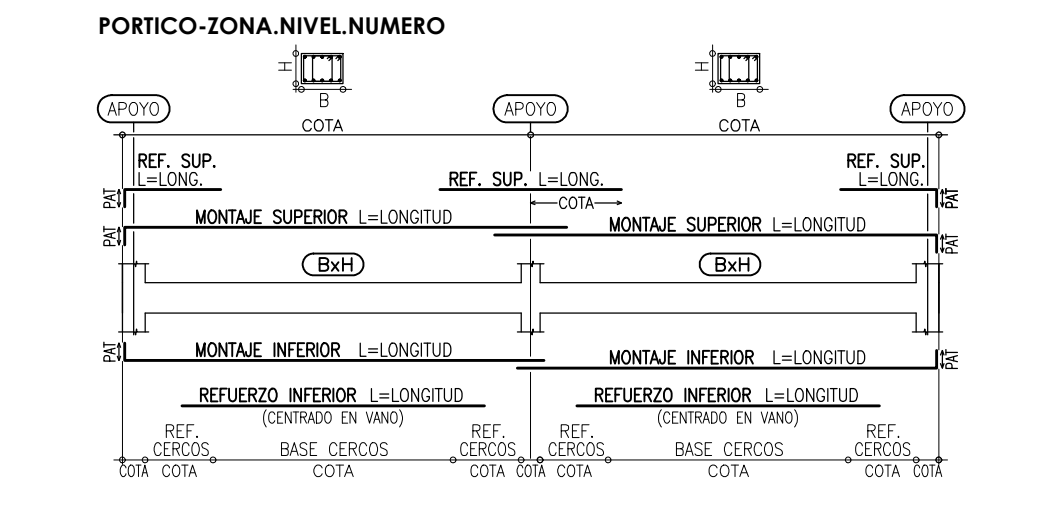
SECC. GENERAL ZUNCHO



CUADRO DE ZUNCHOS

ZUNCHO	DIMENSIONES B x H	ARMADURA ZUNCHO			
		SUPERIOR	INFERIOR	CERCOS	PIEL
ZA.15.XX	15 x XX	2#10	2#10	c#8a15	2#8
ZA.20.XX	20 x XX	2#12	2#12	c#8a15	2#8
ZA.25.XX	25 x XX	3#12	3#12	c#8a15	2#8
ZA.30.XX	30 x XX	3#12	3#12	c#8a15	2#8
ZA.35.XX	35 x XX	3#12	3#12	c#8a15	2#8
ZA.40.XX	40 x XX	4#12	4#12	2c#8a15	2#8
ZA.45.XX	45 x XX	4#12	4#12	2c#8a15	2#8
ZA.50.XX	50 x XX	5#12	5#12	2c#8a15	2#8
ZA.55.XX	55 x XX	5#12	5#12	2c#8a15	2#8
ZB.15.XX	15 x XX	2#12	2#16	c#8a15	2#8
ZB.20.XX	20 x XX	2#12	2#16	c#8a15	2#8
ZB.25.XX	25 x XX	3#12	3#16	c#8a15	2#8
ZB.30.XX	30 x XX	3#12	3#16	c#8a15	2#8
ZB.35.XX	35 x XX	3#12	3#16	c#8a15	2#8
ZB.40.XX	40 x XX	4#12	4#16	2c#8a15	2#8
ZB.45.XX	45 x XX	4#12	4#16	2c#8a15	2#8
ZB.50.XX	50 x XX	5#12	5#16	2c#8a15	2#8
ZB.55.XX	55 x XX	5#12	5#16	2c#8a15	2#8
ZC.15.XX	15 x XX	2#16	2#12	c#8a15	2#8
ZC.20.XX	20 x XX	2#16	2#12	c#8a15	2#8
ZC.25.XX	25 x XX	3#16	3#12	c#8a15	2#8
ZC.30.XX	30 x XX	3#16	3#12	c#8a15	2#8
ZC.35.XX	35 x XX	3#16	3#12	c#8a15	2#8
ZC.40.XX	40 x XX	4#16	4#12	2c#8a15	2#8
ZC.45.XX	45 x XX	4#16	4#12	2c#8a15	2#8
ZC.50.XX	50 x XX	5#16	5#12	2c#8a15	2#8
ZC.55.XX	55 x XX	5#16	5#12	2c#8a15	2#8

## ESQUEMA DE REPRESENTACION DE ARMADO DE PORTICOS



RECUBRIMIENTOS NOMINALES:	SUPERIOR	INFERIOR	LATERAL
TECHO DE GARAJE: (REI 120)			
LOSAS Y VIGAS PLANAS	30 mm	30 mm	30 mm
NERVIOS DE FORJADO IN SITU (BLOQUE PERDIDO)	30 mm	45 mm	35 mm
NERVIOS DE FORJADO IN SITU (MOLDE RECUPILBLE)	30 mm	45 mm	45 mm
VIGAS DESCOLGADAS (ANCHO ≥ 200mm)	30 mm	45 mm	45 mm
RESTO DE PLANTAS: (REI 90)			
LOSAS Y VIGAS PLANAS	30 mm	30 mm	30 mm
NERVIOS DE FORJADO IN SITU (BLOQUE PERDIDO)	30 mm	30 mm	20 mm
NERVIOS DE FORJADO IN SITU (MOLDE RECUPILBLE)	30 mm	35 mm	35 mm
VIGAS DESCOLGADAS (ANCHO ≥ 200mm)	30 mm	30 mm	30 mm
HORMIGON VISTO EXPUESTO	≥35 mm	≥35 mm	≥35 mm

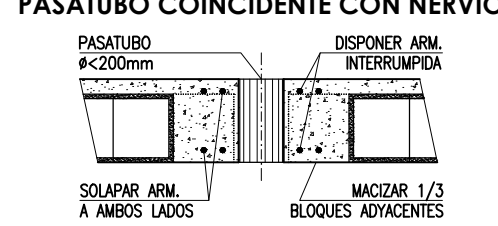
SE HA CONSIDERADO UN ESPESOR DE MORTERO DE PAVIMENTO SOBRE FORJADO SUPERIOR A 70 mm EN TODAS LAS PLANTAS EN ZONAS DE FORJADO RETICULAR Y UNIDIRECCIONAL.

## CUADRO DE LONGITUDES DE SOLAPE EN BARRAS

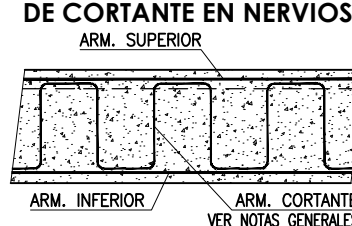
DIAMETRO BARRA CORTADA	POSICION DE LAS ARMADURAS			
	HORIZONTAL SUPERIOR	HORIZONTAL INFERIOR Y VERTICAL	SEP. BARRAS 10F	SEP. BARRAS 10F
Ø 8	60 cm	40 cm	40 cm	30 cm
Ø 10	70 cm	50 cm	50 cm	35 cm
Ø 12	90 cm	60 cm	60 cm	45 cm
Ø 16	120 cm	80 cm	80 cm	60 cm
Ø 20	170 cm	120 cm	120 cm	90 cm
Ø 25	270 cm	190 cm	190 cm	140 cm

COTAS EN cm. SALVO INDICACION EN CONTRA

## DETALLE DE REFUERZO POR PASATUBO COINCIDENTE CON NERVIOS



## DETALLE DE ARMADURA DE CORTANTE EN NERVIOS

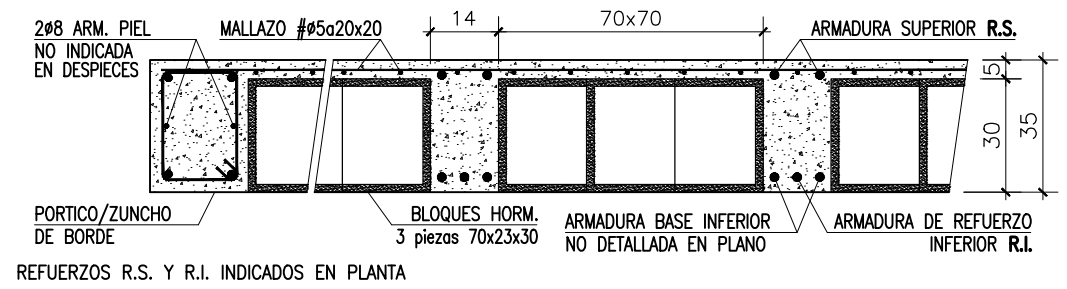


ZD.15.XX	15 x XX	2#16	2#16	c#8a15	2#8
ZD.20.XX	20 x XX	2#16	2#16	c#8a15	2#8
ZD.25.XX	25 x XX	3#16	3#16	c#8a15	2#8
ZD.30.XX	30 x XX	3#16	3#16	c#8a15	2#8
ZD.35.XX	35 x XX	3#16	3#16	c#8a15	2#8
ZD.40.XX	40 x XX	4#16	4#16	2c#8a15	2#8
ZD.45.XX	45 x XX	4#16	4#16	2c#8a15	2#8
ZD.50.XX	50 x XX	5#16	5#16	2c#8a15	2#8
ZD.55.XX	55 x XX	5#16	5#16	2c#8a15	2#8
ZE.15.XX	15 x XX	2#16	2#20	c#8a15	2#8
ZE.20.XX	20 x XX	2#16	2#20	c#8a15	2#8
ZE.25.XX	25 x XX	3#16	3#20	c#8a15	2#8
ZE.30.XX	30 x XX	3#16	3#20	c#8a15	2#8
ZE.35.XX	35 x XX	3#16	3#20	c#8a15	2#8
ZE.40.XX	40 x XX	4#16	4#20	2c#8a15	2#8
ZE.45.XX	45 x XX	4#16	4#20	2c#8a15	2#8
ZE.50.XX	50 x XX	5#16	5#20	2c#8a15	2#8
ZE.55.XX	55 x XX	5#16	5#20	2c#8a15	2#8

## CUADRO DE CARACTERISTICAS SEGUN CÓDIGO ESTRUCTURAL

	TIPO	NIVEL DE CONTROL	COEFICIENTES PARCIALES SEGURIDAD			
			MATERIALES		ACCIONES	
HORMIGONES	IGUAL TODA LA OBRA	ESTADISTICO	Y <sub>c</sub>	Y <sub>k</sub>	Y <sub>c</sub>	Y <sub>k</sub>
ARMADURAS	IGUAL TODA LA OBRA	ESTADISTICO				
CONTROL EJECUCION	IGUAL TODA LA OBRA	NORMAL				
CARGAS ADICIONALES:		PERMANENTE (G)	CORRECCION (Q)		OBSERVACIONES:	
CUBIERTA INSTALACIONES		2.00 kN/m²	3.00 kN/m²			
RESTO		3.00 kN/m²	2.00 kN/m²			

## SECCION DE FORJADO RETICULAR. BLOQUE PERDIDO



## NOTAS GENERALES

- LOS ANCLAJES DE BORDE DE LAS BARRAS SUP. E INF. SE EJECUTARAN EN ESCUADRA ( ) DE LONGITUD IGUAL AL CANTO DE FORJADO MENOS 7cm. IGUALMENTE, LA ARMADURA BASE SUP. E INF. DE ABACOS Y ZONAS MACIZADAS SE ANCLARÁ EN PATILLA CONTRA EL BORDE DEL FORJADO.
- LA CAPA DE COMPRESIÓN LLEVARÁ UN MALLAZO CON LOS REDONDOS Y SEPARACIÓN INDICADOS EN LA SECCIÓN. SE CUIDARÁN ESPECIALMENTE LAS CORRECTAS LONGITUDES DE EMPALME POR SOLAPE DEL MALLAZO (40cm).
- EN LAS ZONAS DE NERVIOS REPRESENTADAS CON TRAZO REGRESADO ( ) SE DISPONDRÁ ARMADURA DE CORTANTE #8a10cm DEL TIPO: -LTLTLTL.
- LAS COTAS ENTRE PILARES SON ORIENTATIVAS PARA LA ELABORACION DE LAS ARMADURAS Y SE COMPROBARAN EN OBRA.
- EN LAS LONGITUDES DE DESPIECES INDICADAS SE INCLUYEN LAS ESCUADRAS.
- SI POR NECESIDADES DE OBRA SE PRODUCIEN EMPALMES POR SOLAPES NO INDICADOS EN LOS PLANOS SE TENDRA EN CUENTA EL CUADRO ADJUNTO.
- LAS JUNTAS DE HORMIGONADO SE EJECUTARAN A LA SALIDA DE LA LINEA DE PILARES Y A 1/5 DE LA LUZ.
- EL CURADO DEL HORMIGON SE HARA POR RIEGO CUIDANDO QUE NO SE PRODUZCA LAVADO.



Gerencia Asistencial de  
Atención Primaria  
CONSEJERÍA DE SANIDAD

PROYECTO BÁSICO Y DE EJECUCION PARA

CENTRO DE ATENCIÓN PRIMARIA  
VALDEBEBAS

SITUACIÓN  
Avenida Secundino Zuazo 80, Madrid. CP 28055

PLANO

ESTRUCTURA.  
PLANTA DE CUBIERTA  
PÓRTICOS Y ZUNCHOS

38.E12

PROPIEDAD

Unidad de Infraestructuras de la Gerencia  
Asistencial de Atención Primaria,  
Servicio Madrileño de Salud  
c/ San Martín de Porres 6, 28035, Madrid

DINA1  
1/100

ARQUITECTOS

GEOTECNIA, ESTRUCTURAS Y ARQUITECTURAS S.L.P.  
Ignacio Marqués Martínez, Juan Mochales Soto

ESCALA

FECHA  
julio 2021

REVISADO

Israel Balboa Garrido

Carmen Hernández Sánchez